



peel 3d™



MASTERTEC

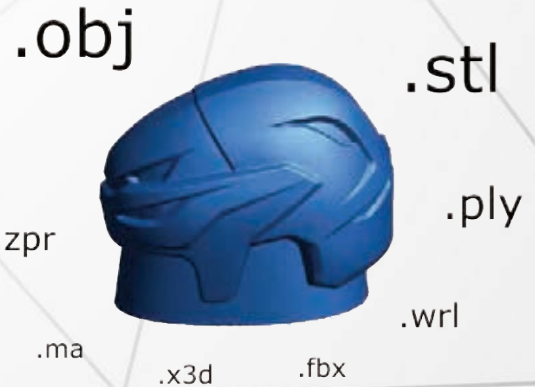
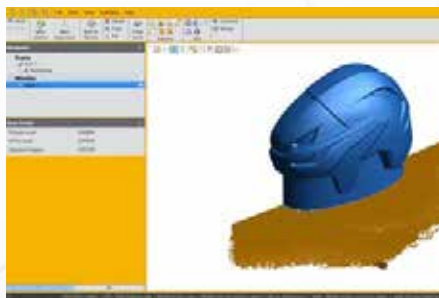


Peel 3d es un sistema de escaneo 3D portátil de calidad profesional en la forma más pura. No tiene gadgets inútiles para que parezca más interesante o atractivo. Simplemente te permite realizar escaneos 3D de alta calidad de objetos pequeños o grandes mientras mantiene tu proyecto dentro de un presupuesto reducido.

Puedes escanear la mayoría de los elementos directamente sin ninguna preparación, ya que reconoce la forma de los objetos automáticamente. ¿Intentas escanear algo muy liso? ¡No hay problema! Este escáner 3D también puede usar marcadores adhesivos para que se puedan escanear las superficies más planas.

Incluye software de escaneo en 3D muy intuitivo.

Detrás de cada gran escáner 3D, hay un software aún más grande. Peel 3D no es ninguna excepción! Está repleto de potentes herramientas y características que normalmente solo se encuentran en soluciones premium. Te proporciona un control total para finalizar tus escaneos y trabajar con tus datos más rápidamente.



LIMPIA

En el caso de que hayas escaneado cosas que no pertenecen o áreas que no quieras escanear, estas herramientas te permiten editar tu modelo para aislar exactamente lo que necesitas.



ALINEA

Los escaneos siempre deben estar alineados con un sistema de coordenadas. Peel 3d te proporciona las herramientas para alinearlos manualmente o automáticamente utilizando las características geométricas.



MEJORA

Simplifica tu modelo, elimina los picos y el ruido, optimiza tu escaneo y conviértelo en lo más perfecto posible.



EXPORTA

Envía tus escaneos a otro software 3D o directamente a tu impresora 3D con una amplia selección de formatos de exportación.

MASTERTEC



Precisión: **0,250 mm**
Precisión Volumétrica: 0,500 mm/m
Resolución: **0,500 mm**
Tasa de medición: **550,000 medidas/s**
Fuente de luz: Luz blanca (LED)
Posicionamiento: Geométrico y/o dianas
Área de escaneo: 380x380 mm
Distancia de punto muerto: 400 mm
Profundidad de campo: 250 mm
Dimensión recomendada: 0,3 - 3 m
Temperatura de trabajo: 5 - 40 °C
Humedad de trabajo: 10 - 90 %
Peso: 850 g
Dimensiones: 96 x 140 x 258 mm
Conexión: USB 2.0, compatible 3.0
Software: Peel 3D
Formatos exportables: .dae, .fbx, .ma, .obj, .ply, .stl, .txt, .wrl, .x3d, .x3dz, .zpr

- ✓ piezas metálicas
- ✓ plásticos
- ✓ esculturas
- ✓ modelos de arcilla
- ✓ partes pintadas
- ✓ tela y cuero
- ✓ cerámica
- ✓ piedra
- ✓ formas humanas
- ✓ porcelana
- ✓ mampostería
- ✓ formas orgánicas

Ten en cuenta que...



Para poder escanear superficies translúcidas, negras intensas y reflectantes se puede utilizar un poco de spray en polvo.



Si quieres escanear objetos muy pequeños o muy grandes lo mejor es permanecer dentro del rango de tamaño de pieza recomendado



Para objetos muy intrincados, las paredes finas y las características serán difíciles de capturar



El pelo y los pelajes no se pueden escanear, es mejor evitar estas superficies.

MASTERTEC

Requerimientos mínimos del sistema

¿Está interesado en nuestra solución de escaneo 3D, pero te estás preguntando si tu hardware y software son lo suficientemente potentes como para ejecutarlos? A continuación encontrarás los **requisitos mínimos** del sistema que se necesita para garantizar un funcionamiento óptimo:

Modelo del PC

HP ZBook 15 (recomendado)

Procesador

Intel Core i7 (4+ cores) - 2.7 GHz

Sistema operativo*

Windows 7 64 bits, Windows 8.1 64 bits o Windows 10 64 bits

Tarjeta gráfica

Tarjeta NVIDIA con 2GB de memoria OpenGL 4.3

Memoria RAM

16 GB (mínimo) o 32 GB (recomendado)

Disco duro

Al menos 100 GB libres o 200 GB (recomendado)

Puestos de conexión

1 x USB 2.0, compatible con USB 3.0

* no compatible con sistemas operativos de 32 bits



MASTERTEC